

Week End ANIMÉ AU CINEMA DE FALAISE

Le cinéma L'Entracte de Falaise vous propose un week-end entier consacré à l'animation japonaise !

Au programme :
une avant première,
un documentaire,
des films d'actualité,
des classiques à (re)découvrir...

Une sélection pour tous les âges
et tous les publics !

Tarif unique de 4€ la séance
du 22 au 24 février



CONTACT : 02 31 90 31 17 - cinefalaise232@gmail.com
Facebook : cinéma L'entracte Falaise

VENDREDI 22 FEVRIER

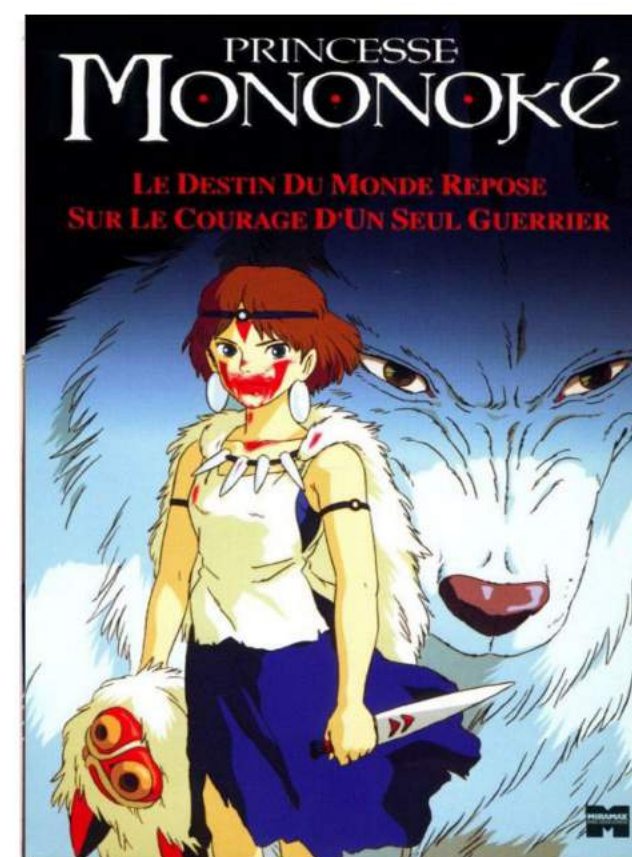


14h30:
LE CHATEAU DE CAGLIOSTRO
À partir de 10 ans

Le célèbre Lupin dévalise un casino mais s'aperçoit que les billets volés sont des faux. En compagnie de son acolyte Jigen, Lupin enquête sur cette fausse monnaie qui le conduit au château de Cagliostro...

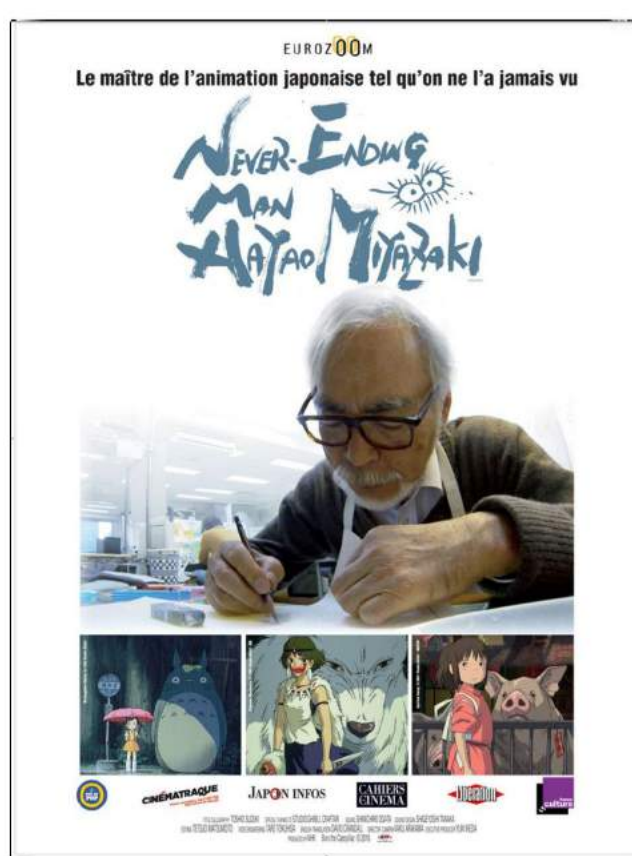
CLAP OU PAS CLAP ?

Quiz sur Grand Ecran " Du Manga aux Dessins-Animés"
Marche sur les traces du réalisateur Hayao Miyazaki
animé par Jean Christophe Perrier



18h:
PRINCESSE MONONOKE
À partir de 12 ans

Au XVe siècle, durant l'ère Muromachi, la forêt japonaise, jadis protégée par des animaux géants, se dépeuple à cause de l'homme. Un sanglier transformé en démon dévastateur en sort et attaque le village d'Ashitaka, futur chef du clan Emishi. Touché par le sanglier qu'il a tué, celui-ci est forcé de partir à la recherche du dieu Cerf pour lever la malédiction qui lui gangrène le bras..



20h30:
NEVER ENDING MAN : HAYAO MIYAZAKI
À partir de 10 ans

Le réalisateur Kaku Arakawa a suivi pendant deux ans le Studio Ghibli et Hayao Miyazaki après l'arrêt de leur activité, avec une complicité et une délicatesse qui lui ont permis de montrer le maître de l'animation japonaise tel qu'on ne l'a jamais vu.

SAMEDI 23 FEVRIER



14h30:
ONE PIECE GOLD
À partir de 10 ans

Dans sa quête du One Piece, l'équipage au Chapeau de Paille arrive sur Granteseo, capitale mondiale du divertissement, où les hommes fortunés viennent jouer au casino et assister aux spectacles les plus grandioses....



17h:
MIRAI MA PETITE SOEUR
À partir de 8 ans

Kun est un petit garçon à l'enfance heureuse jusqu'à l'arrivée de Miraï, sa petite sœur. Jaloux de ce bébé, il se replie peu à peu sur lui-même. Au fond de son jardin, se trouve un arbre génoalo-ma-gique. Soudain, Kun est propulsé dans un monde fantastique où vont se mêler passé et futur.



19h:
DANS UN RECOIN DE CE MONDE
À partir de 10 ans

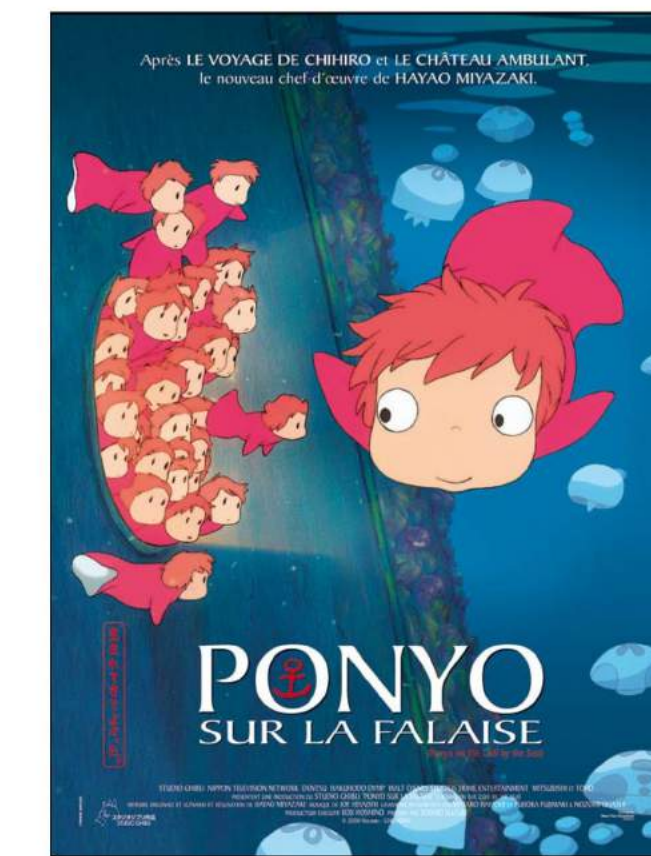
La jeune Suzu quitte Hiroshima en 1944, à l'occasion de son mariage, pour vivre dans la famille de son mari à Kure, un port militaire. La guerre rend le quotidien de plus en plus difficile, malgré cela, la jeune femme cultive la joie et l'art de vivre. Mais en 1945, un bombardement va éprouver son courage.



21h30:
GHOST IN THE SHELL
À partir de 12 ans

Dans un Japon futuriste régi par l'Internet, le major Motoko Kusanagi, une femme cyborg ultra-perfectionnée, est hantée par des interrogations ontologiques. Elle appartient, malgré elle, à une cyber-police musclée dotée de moyens quasi-illimités pour lutter contre le crime informatique.

DIMANCHE 24 FEVRIER



10h30:
PONYO SUR LA FALAISE
À partir de 6 ans

Le petit Sosuke, cinq ans, habite un village construit au sommet d'une falaise qui surplombe la Mer Intérieure. Un beau matin, alors qu'il joue sur la plage en contrebass, il découvre une petite fille poisson rouge nommée Ponyo, piégée dans un pot de confiture. Sosuke la sauve, et décide de la garder avec lui dans un seau.



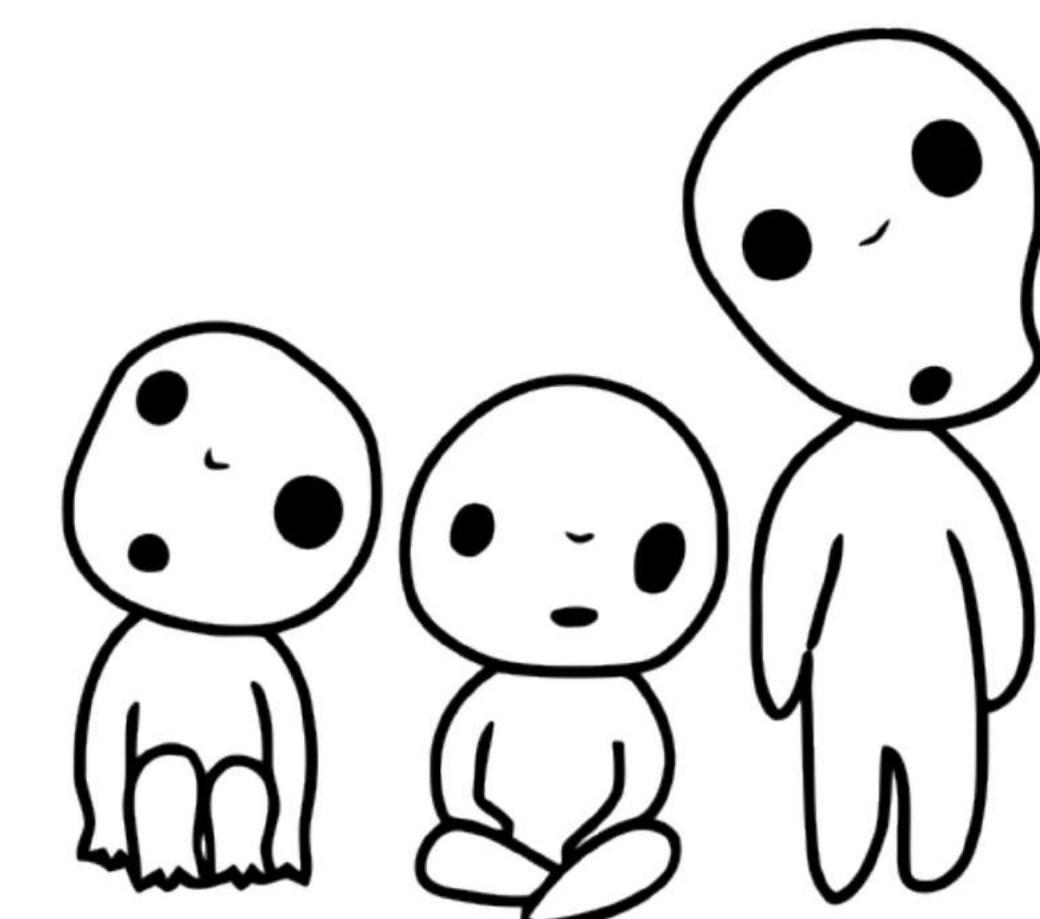
14h30
LIZ ET L'OISEAU BLEU
À partir de 10 ans

L'histoire de deux adolescentes qui découvrent un trésor inestimable.

En Avant-Première



17h:
LE CHATEAU DE CAGLIOSTRO
À partir de 10 ans



LEGENDE

Film en V.O
sous-titrée français

Film en V.F