

Folimage

Présente

Les P'tits Explorateurs

DOSSIER DE PRESSE



Paris MOMES



nuove



signes de sens

CANOPÉ



www.folimage.fr/LPE

Les P'tits Explorateurs



— — — — —
AU CINÉMA LE 5 AVRIL 2017
— — — — —

49 MINUTES

DÈS 4 ANS

Jo, un enfant sourd et solitaire, tombe sur un adorable robot tombé du ciel, Clé à Molette.
Cette découverte va bouleverser sa vie...
Grâce à une rencontre, les héros de ces quatre aventures vont devenir les petits explorateurs d'un monde plein de surprises et d'amitié !



— — — — —
CONTACTS
— — — — —

Distribution :

Dominique Templier
d.templier@folimage.fr

Programmation :

Isabelle Brocal
i.brocal@folimage.fr
Tél. : 04 75 78 48 66

Marketing :

Jérémy Mourlam
j.mourlam@folimage.fr

Presse :

Ciné-Sud Promotion
Claire Viroulaud & Mathilde Cellier
Tél. : 01 44 54 54 77
claire@cinesudpromotion.com

Folimage

La Cartoucherie
Rue de Chony
26500 Bourg-lès-Valence
Tél. : 04 75 78 48 68
www.folimage.fr

À PROPOS DE FOLIMAGE

Créé en 1981 par Jacques-Rémy Girerd, le studio Folimage est spécialisé dans la réalisation de films image par image : séries, courts et longs métrages (dont *Une vie de chat* : un million d'entrées et une nomination aux Oscars®). Pionnier dans le domaine du film d'animation, notamment en direction du jeune public, Folimage s'est doté d'une branche dédiée à la distribution en salles avec un catalogue cinéma comptant aujourd'hui plus d'une vingtaine de titres. De *L'Enfant au grelot* (550 000 entrées) à *Neige et les arbres magiques* (près de 200 000), sans oublier *Wallace et Gromit* (incontournable duo ayant rejoint le catalogue en 2016), Folimage n'a cessé de poursuivre les mêmes ambitions artistiques : des histoires originales et des univers graphiques remarquables, porteurs de valeurs, de sens et réflexion.

AVANT-PROPOS

Fidèle à sa mission de diffusion d'œuvres de qualité et attaché aux valeurs humanistes chères au studio drômois, Folimage Distribution a composé un nouveau programme de films courts.

Les P'tits Explorateurs offre ainsi quatre histoires animées autour du thème de la différence et de la tolérance : *Chemin d'eau pour un poisson*, *Le Renard minuscule*, *La Cage* et *Clé à Molette et Jo*.

L'occasion idéale d'associer des productions du studio Folimage et des œuvres « invitées », comme l'irrésistible film de Stéphane Piera.

Spécialement conçu pour un public à partir de 4 ans, ce programme invite les jeunes spectateurs à partager les aventures de héros sans cape ni pouvoir magique mais tous capables de découvrir le monde avec leur cœur !

Dominique Templier
Directrice de la distribution

FICHE TECHNIQUE

Chemin d'eau pour un poisson

De Mercedes Marro

France / Espagne / Colombie - 2016

8 minutes

Production : Tomavistas, Planet Nemo

Animation, Digitzfilm, Folimage

Le Renard minuscule

De Sylwia Szkiladz et Aline Quertain

France / Belgique / Suisse - 2015

8 minutes

Production : Folimage, La Boîte,...

productions, Digit Anima, Nadasdy Film

La Cage

De Loïc Bruyère

France - 2016

6 minutes

Production : Folimage, Ariès

Clé à Molette et Jo

De Stéphane Piera

France - 2015

26 minutes

Production : Dark Prince, Pictanovo

Dialogues : français et langue des signes

Accessibilité : version sous-titrée pour sourds et malentendants et audiodescription

Public : dès 4 ans

Durée : 49 minutes

Date de sortie : 5 avril 2017

Copie : DCP son 5.1.





Chemin d'eau pour un poisson – 8 minutes

De Mercedes Marro

Synopsis

Par une nuit étoilée, dans un quartier défavorisé quelque part en Amérique Latine, Oscar dort dans sa chambre lorsqu'une bourrasque de vent le réveille. Depuis sa fenêtre, il aperçoit... un poisson rouge dans une flaque d'eau boueuse ! Deux chats l'observent, tapis dans l'ombre... Oscar va tenter de sauver le poisson au cours d'une aventure effrénée ponctuée de mystérieux défis. Une sensibilisation ludique et poétique à la pénurie d'eau.

Carrière du film

- **Prix du public**, Pacific Coast International Short film festival, Torrance (Etats-Unis) en 2016
- **Mention honorable**, Cordoba Film Festival, Cordoba (Colombie) en 2016
- Plus de 20 sélections (Genève, Barcelone, Rio de Janeiro, Hiroshima, Clermont-Ferrand...)



Mercedes Marro

Mercedes Marro étudie les beaux-arts à l'Université de Barcelone de 1982 à 1987. En 1986, elle fonde avec d'autres étudiants, la société de production Maru Basamon où elle réalise des films commerciaux pour la TV ainsi que des clips musicaux. Certains d'entre eux (*Mediterraneo*, *Un Español en Nueva York*) sont remarqués grâce au mélange habile et créatif de l'animation et de la prise de vue réelle. En 1997, elle rejoint Pirulí Movies comme directrice artistique. Elle fonde en 2001 la société Tomavistas qu'elle dirige avec Pierre Nothman, et se focalise sur la réalisation de séries et de projets pour le jeune public.



Le Renard minuscule - 8 minutes De Sylwia Szkiladz et Aline Quertain

Synopsis

Au milieu d'un jardin foisonnant, un tout petit renard rencontre une enfant intrépide qui fait pousser des plantes géantes ! Par un joyeux hasard, ils découvrent qu'ils peuvent faire pousser des objets mais jusqu'où l'imagination des deux nouveaux amis ira-t-elle ?

Carrière du film

- **Prix du meilleur court métrage d'animation européen**, Festival Cinekid, Amsterdam (Pays-Bas) en 2016
- **Prix du meilleur film d'animation pour enfants**, Festival Multivision de Saint Petersburg (Russie) en 2016
- Plus de 60 sélections (Bruxelles, Toronto, Chicago, Londres, Berlin, New-York, Paris...)



Aline Quertain et Sylwia Szkiladz

Aline Quertain naît à Bruxelles en 1989 et grandit en Belgique où elle suit des études secondaires en option artistique.

Sylwia Szkiladz naît en Pologne en 1987. Arrivée à Bruxelles à l'âge de 8 ans, elle étudie en secondaire en option art de l'image.

En 2007, elles commencent toutes deux des études supérieures à La Cambre (École nationale des arts visuels de Bruxelles) en option cinéma d'animation.

Après l'obtention de leur diplôme, elles réalisent ensemble *Le Renard minuscule* dans le cadre de « La Résidence Jeune Public » au studio Folimage.



La Cage - 6 minutes

De Loïc Bruyère

Synopsis

Un ours, prisonnier dans sa cage, va se lier d'amitié avec un oiseau tombé de son nid. Tandis que l'ours permet à l'oiseau de voler, l'oiseau lui apprend à maîtriser sa voix jusqu'à savoir chanter ! Au fil des saisons, l'ours et l'oiseau deviennent amis et complices, mais, avec l'hiver qui s'installe, l'oiseau doit partir vers un pays plus chaud...

Carrière du film

- **Prix des écoles**, 31^e Festival Européen du Film Court de Brest (France) en 2016
- Plus de 50 sélections (Ottawa, Barcelone, Bruxelles, Clermont-Ferrand, Amsterdam...)



Loïc Bruyère

Diplômé de l'école Emile Cohl, il intègre le studio Caribara comme animateur sur la série *Willa's wild life* en 2008. En 2009, il écrit et réalise le pilote *Le poulailler* de sa série *Nuts, nuts, nuts*, et remporte l'appel à projet lancé par Canal Family. La série est produite par Millimages (13 épisodes). En 2011, il est animateur sur la série *Michel*, produite par Folimage et devient intervenant à l'école Aries en 2012.





Clé à Molette et Jo – 26 minutes De Stéphane Piera

Synopsis

Clé à Molette, un petit robot tout droit venu de l'espace, découvre notre monde et la langue des signes grâce à Jo, un enfant sourd et solitaire. Mais le robot et ses bêtises vont aussi créer des amitiés inespérées entre Jo et les enfants entendants qui l'entourent. Faut-il se ressembler pour devenir amis ?

Carrière du film

- **Prix des scolaires**, Festival Paysages de Cinéastes à Châtenay-Malabry (France)
- **Prix du meilleur programme d'animation**, Festival international du film d'animation de Changzhou (Chine)
- Sélections à Venise, Bruz, Sofia, Francfort...

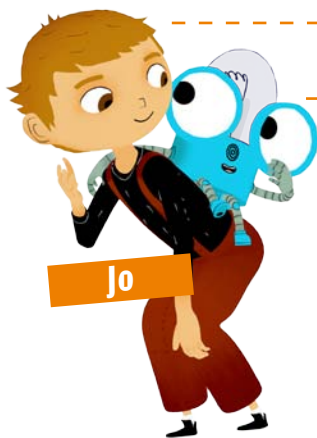


Stéphane Piera

Tout juste sorti des Arts Appliqués, Stéphane Piera devient animateur, fait un petit détour vers la musique et revient à l'audiovisuel pour s'orienter cette fois, sans complètement lâcher son crayon, vers la réalisation et l'écriture de scénarios. Auteur de plusieurs bibles littéraires et graphiques, ainsi que d'une centaine de scénarios pour les programmes jeunesse à la télévision, il est aussi réalisateur de deux séries animées, et participe à l'écriture et à la production de courts métrages dont *Skhizein* de Jérémy Clapin (co-auteur graphique de *Clé à Molette & Jo*), *Plume* de Barry Purves et plus récemment *Carapace* de Flora Molinié.



LES PERSONNAGES



Jo

Jo a 11 ans. C'est un enfant sourd, qui ne communique qu'avec la langue des signes. Du coup, il est trop timide pour oser rejoindre la bande de copains de son village. Il vit à la campagne où il aime se balader, souvent solitaire.

Clé à Molette

C'est ainsi que Jo baptise ce petit robot tout droit tombé de l'espace ! Clé à Molette va vite se lier d'amitié avec lui, et grâce à son don pour la mécanique, il l'aidera à s'ouvrir aux autres. Il est assez sociable et toujours prêt à rendre service ! Sa passion et la raison de sa création ? Réparer les choses !



Susie

Susie est la fille de la bande : elle est l'amie de Martin, Plouc et Jimmy. Cependant, elle est aussi et surtout la personne la plus proche de Jo. Elle connaît un peu la langue des signes, et l'aide à s'intégrer avec les autres garçons.



Martin

Membre de la bande des garçons, Martin a 13 ans, et rien ne lui fait peur ! Il laisse à Jimmy le rôle de chef car c'est le meilleur moyen de l'avoir dans son camp. Il est assez fasciné par Clé à Molette, un compagnon de jeu idéal qui lui permet de s'embarquer dans de trépidantes aventures !



Jimmy

Jimmy est le leader du groupe. Plein d'assurance, il n'hésite pas à s'inventer des exploits pour forcer l'admiration de ses copains, mais se révèle en réalité plutôt jaloux et trouillard. Il n'est, au fond, pas très sûr de lui.



Plouc

Moins assuré, il suit ses deux copains. Son surnom (ironique) vient du fait qu'il est le seul à venir de la ville, ce qui explique aussi son look très ... personnel !



NOTE D'INTENTION

Parce que par le passé, j'ai eu la chance de collaborer avec des animateurs, des linguistes et des comédiens sourds, j'ai eu envie avec *Clé à Molette & Jo* de faire un film qui fasse un vrai pas vers les jeunes spectateurs sourds tout en étant complètement ouvert et attrayant pour tous.

Clé à Molette & Jo joue sur la découverte de l'univers particulier d'un enfant sourd et de sa langue : comment on s'attribue un nom en langue des signes, mais aussi quelle est la réalité d'un enfant dans un monde plein de bruits qu'il n'entend pas.

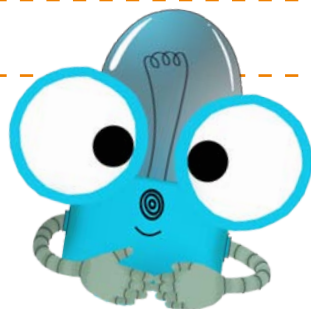
Dans *Clé à Molette & Jo*, on apprend des signes sans s'en rendre compte, parce qu'ils s'inscrivent dans l'histoire et que nos personnages doivent eux aussi les apprendre.

Le film est avant tout une histoire d'amitié et de cohabitation ; je voulais évoquer la surdité non pas sous l'angle du handicap, mais sous l'angle d'une culture différente. Comme des enfants en vacances qui font du camping à côté d'une famille d'étrangers, au début le dialogue est impossible, puis petit à petit on se rapproche quand même, parce qu'on en a marre d'être seul, et une fois le jeu commencé, les problèmes de communication n'ont plus d'importance.

Stéphane Piera
Réalisateur de *Clé à Molette et Jo*



AUTOUR DU FILM



Masque flyer

Kit pédagogique

1 DVD : le programme cinéma en intégralité (49 min) + 2 films bonus.
5 livrets de 6 pages.
25,90 € TTC

Avec le DCP du film et dans le DVD du kit pédagogique :

2 films en supplément :

Making of de l'enregistrement de la musique du film *La Cage*, 3 min
Initiation à la Langue des Signes Française (LSF)
Vidéo pédagogique de découverte de la langue des signes, coproduite avec l'association Signes des Sens



Jeu « kit système solaire »

10 planètes différentes en polystyrène à décorer, et à placer autour du soleil à l'aide de baguettes en bois.
Taille des planètes : 1 cm - 10 cm
8,90 € TTC le lot de 2 jeux

Livres

Explorer le monde et l'univers

Mon encyclopédie 6-9 ans du ciel et de l'espace, Gallimard Jeunesse, 2008
Je découvre l'espace, Thomas-Belli Anne et Bornot Sally, Deux Coqs D'or, 2016
Le nouveau monde, Jérôme Ruiller, Bilboquet, 2008

Web

Le jeu de la langue des signes (LSF), dérivé du film *Clé à Molette & Jo*
www.ludo.fr/jeux/le-jeu-des-signes-avec-cle-a-molette-jo

Ressources LSF via CNDP
www.cndp.fr/ressources-lsf/

Dictionnaire de la Langue des Signes Française
www.elix-lsf.fr

Les P'tits Explorateurs

Une exploration du monde en 4 films
sur le thème de la différence et de la tolérance.

AU CINÉMA
LE 5 AVRIL 2017



Matériel téléchargeable sur www.folimage.fr/LPE
(photos, dossier de presse, bande annonce, jeux...)

Folimage

La Cartoucherie
Rue de Chony
26500 Bourg-lès-Valence
Tél. : 04 75 78 48 68
www.folimage.fr

Voir la bande annonce

