

# **LES COMPÉTENCES D'UN BON DÉTECTIVE**

**NOUS ALLONS FAIRE UN TEST POUR SAVOIR  
QUI POURRAIT DEVENIR DÉTECTIVE COMME AC ?**

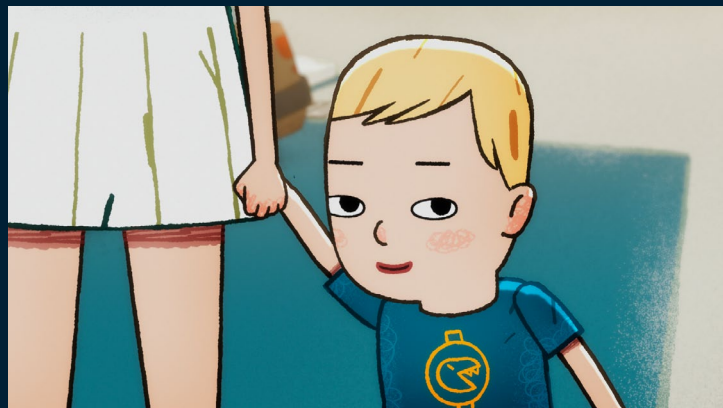


***POUR ÊTRE UN BON DÉTECTIVE,  
IL FAUT AVOIR LE SENS DE L'OBSERVATION***

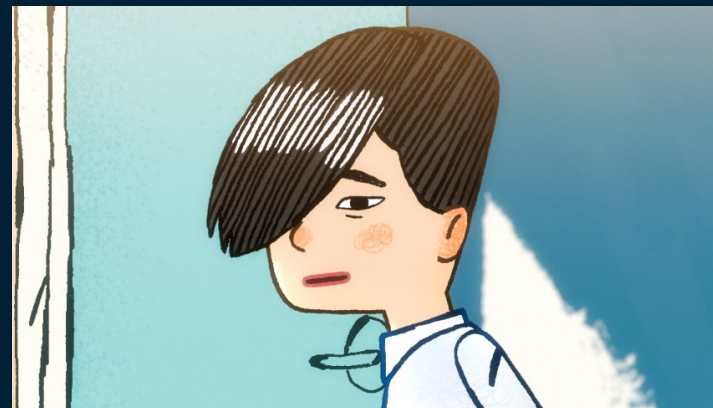


## Question 1

Parmi ces quatre personnages, qui a un casque jaune ?



A/ Berti



B/ Vincent



C/ Le Frère de Vincent



D/ Agatha

## Voici les bonnes réponses



A/ Berti  
D/ Agatha

## Question 2

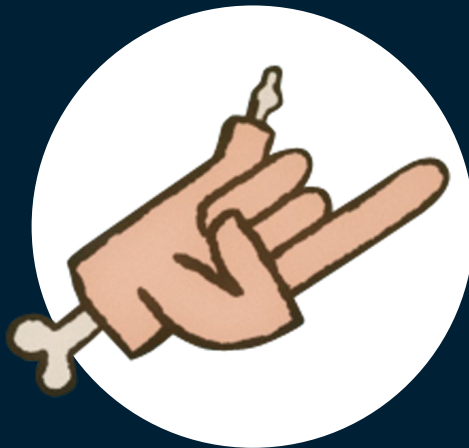
Lesquels de ces autocollants Vincent a-t-il mis sur son casque ?



A



B



C



D

Voici les bonnes réponses



A/ Le hamburger

C/ La main



***POUR ÊTRE UN BON DÉTECTIVE,  
IL FAUT AVOIR DU MATÉRIEL APPROPRIÉ !***



### Question 3

Comment Agatha a-t-elle trouvé son nouveau client ?



A/ Grâce à des affichettes



B/ En démarchant par téléphone



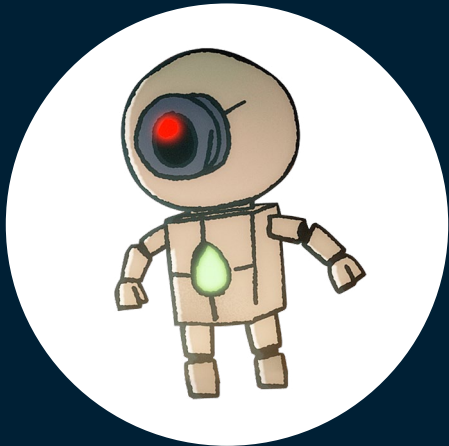
**Voici la bonne réponse**



**A/ Grâce à une affichette  
remise à l'épicier**

## Question 4

Quels objets utilise AC pour observer sans être vue ?



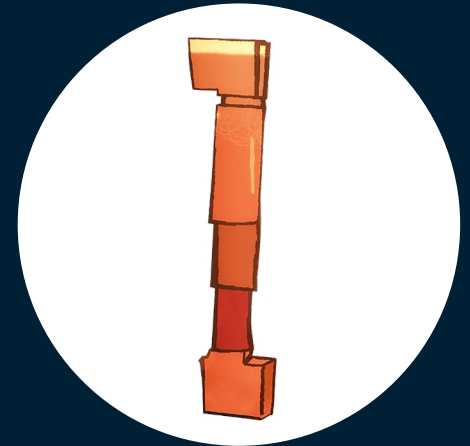
A/ Une caméra



B/ Des jumelles

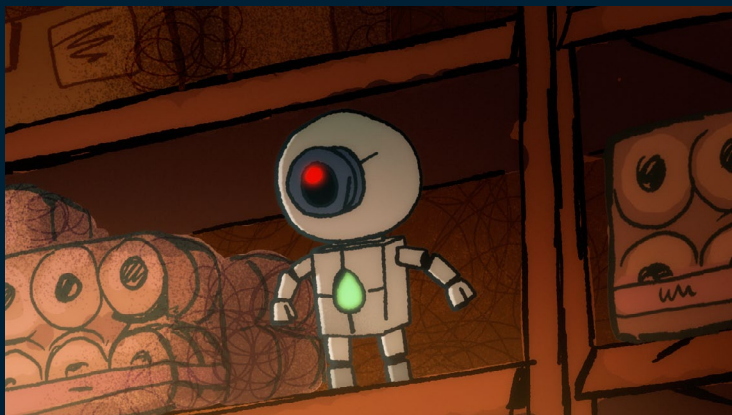


C/ Un drone



D/ Un périscope

## Voici les bonnes réponses



A/ Une caméra intégrée  
dans un robot



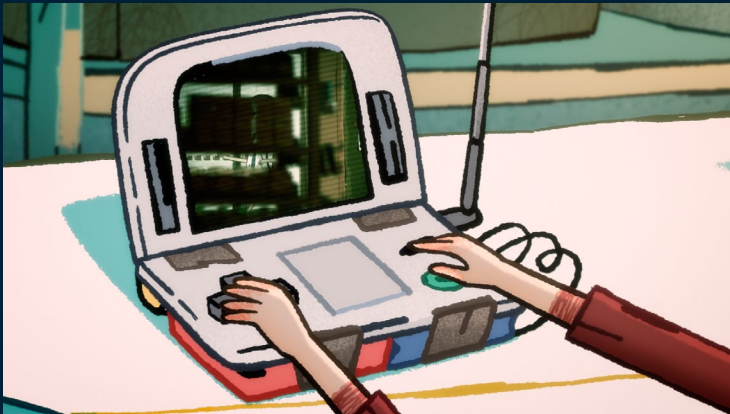
C/ Un drone qu'elle a  
fabriqué



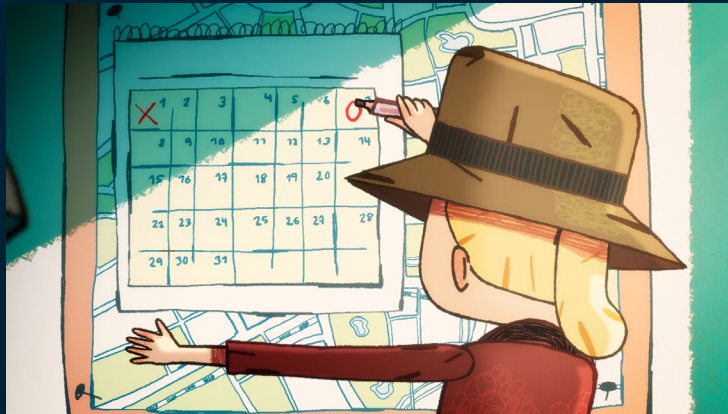
D/ Un périscope

## Question 5

Sur quoi note-t-elle tous les indices trouvés lors de son enquête ?



A/ Un ordinateur



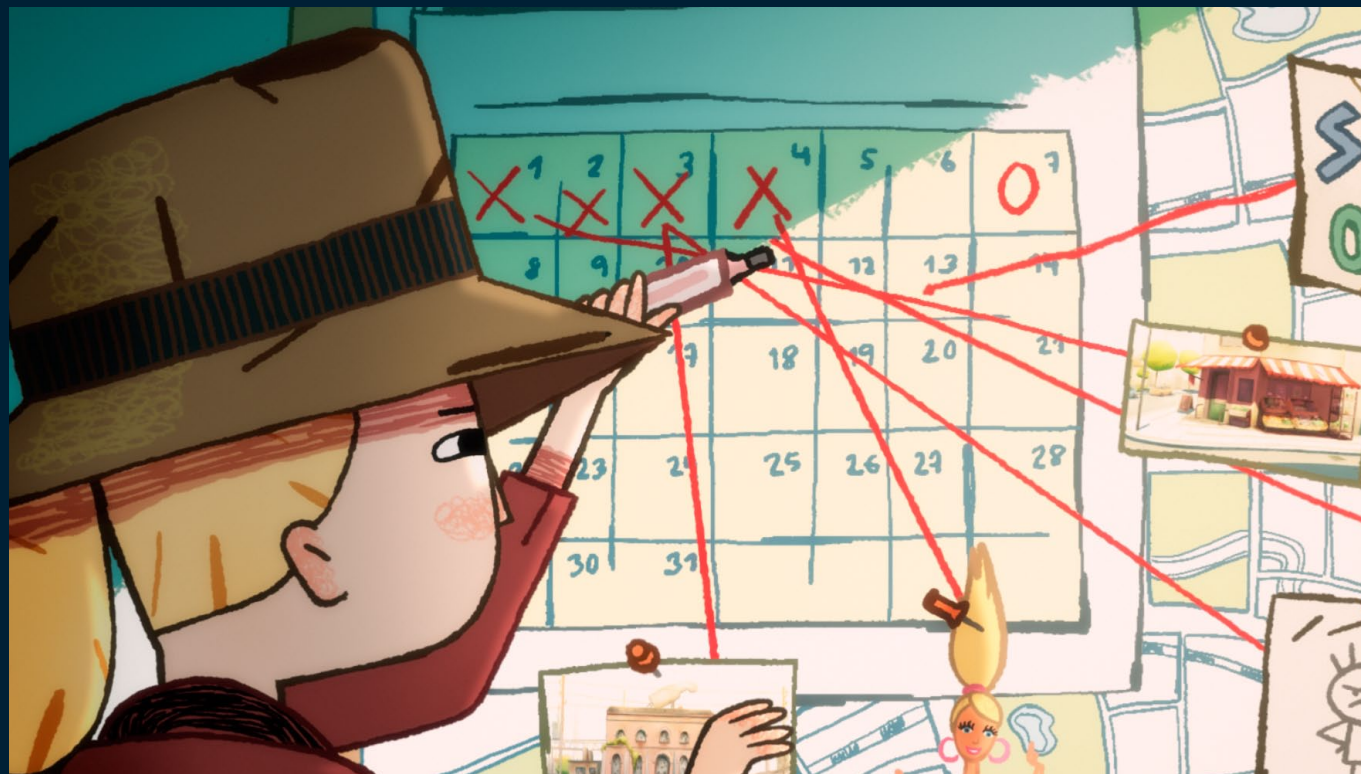
B/ Un planning



C/ Un téléphone



Voici la bonne réponse



B/ Un planning accroché  
sur le mur

***POUR ÊTRE UN BON DÉTECTIVE,  
IL FAUT AVOIR LE SENS DU DÉTAIL***





## Question 6

Qu'est-ce qui n'appartient pas à Agatha ?



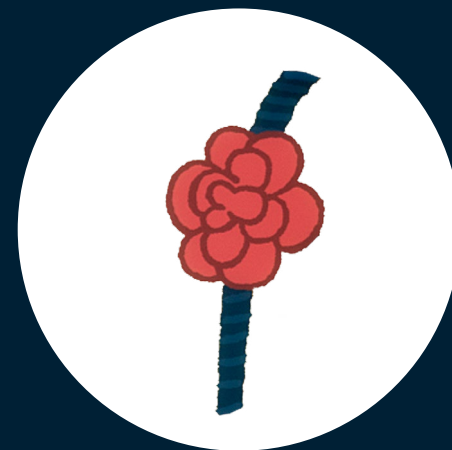
A/ La casquette



B/ Le chapeau



C/ La cravate



D/ le serre-tête

**Voici la bonne réponse**



**A/ La casquette**

## Question 7

Qu'est-ce qui n'appartient pas à la mère d'Agatha ?



A/ Les lunettes de soleil



B/ Les lunettes de vue



C/ La cravate



D/ La casquette

**Voici la bonne réponse**



**B/ Les lunettes de vue  
de l'épicier**

***POUR ÊTRE UN BON DÉTECTIVE,  
IL FAUT AVOIR LE SENS DE LA DÉDUCTION***



## Question 8

Quel indice présent dans les 3 images permet de comprendre qui est dans l'ancienne fabrique ?



A



B



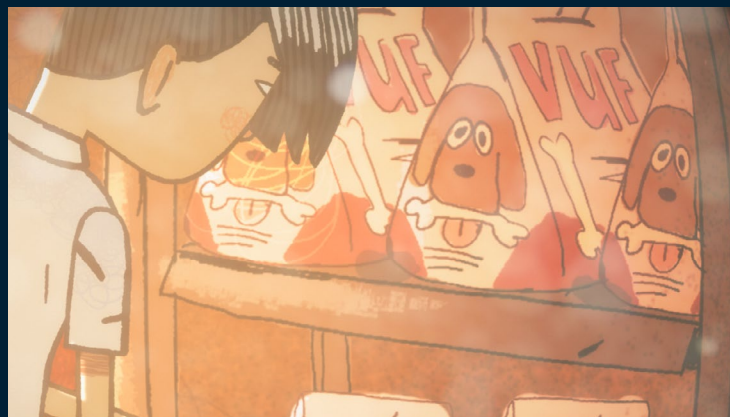
C



## Voici les bonnes réponses



A/ Le chien tirelire



B/ Le chien sur les sacs de nourriture



C/ Le chien sur les photos

***POUR ÊTRE UN BON DÉTECTIVE,  
IL FAUT ÊTRE CAPABLE DE FAIRE  
UN PORTRAIT ROBOT***



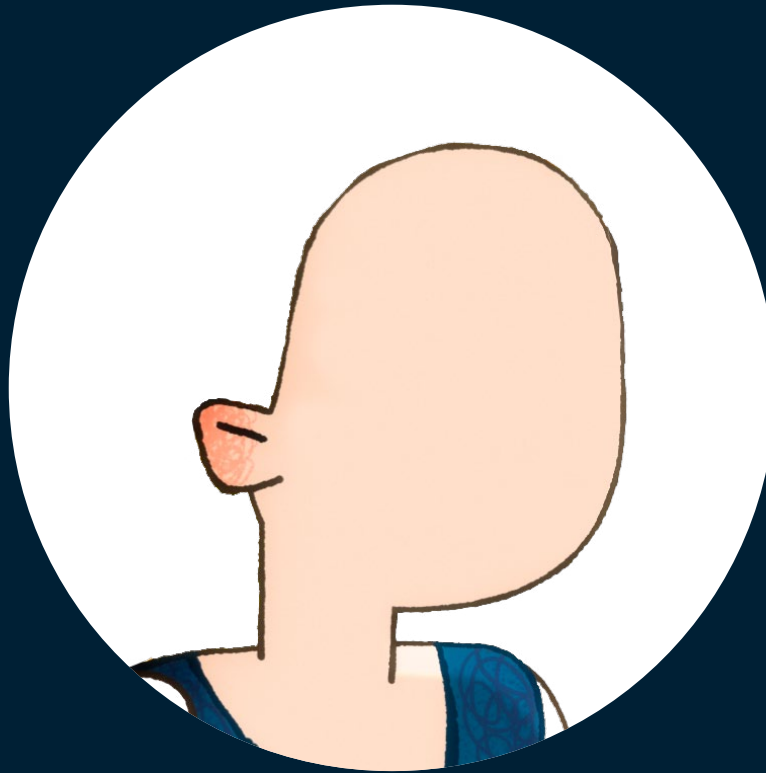
## Question 9

Saurais-tu faire le portrait robot de la mère d'Agatha ?



A-t-elle la peau claire  
ou foncée ?

La réponse est : claire



A-t-elle les cheveux  
longs ou courts ?

La réponse est : long



Est-elle blonde  
ou brune ?

La réponse est : blonde



Est-elle très  
maquillée ?



La réponse est : non, pas beaucoup



C'est très ressemblant

***BRAVO, TU AS TOUS LES ATOUTS POUR DEVENIR  
UN(E) EXCELLENT(E) DÉTECTIVE !!!***





# **DIPLÔME** **DE DÉTECTIVE PRIVÉ**

**NOM & PRÉNOM :**

---

**Bravo pour ton sens de  
l'observation et de  
la déduction !**

