

PROJET PLATEFORME DE COVOITURAGE TRAVELLING



Covoiturez vers vos cinémas de proximité !



L'AcrirA : qui sommes nous ?

Association des Cinémas de Recherche Indépendants de la Région Alpine

Créée en 1986, l'[AcrirA](#) est une association régionale de cinémas Art et Essai et de proximité, basée à **Grenoble**. Elle mène un **travail en réseau autour du cinéma** et propose des actions pour **favoriser la découverte des films et la rencontre des publics**.

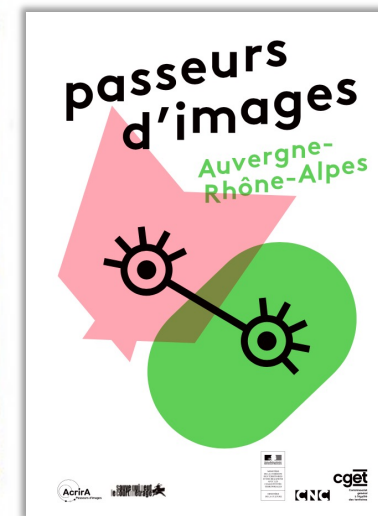
De plus, l'AcrirA coordonne, sur la partie rhônalpine de la Région Auvergne-Rhône-Alpes, deux **dispositifs d'éducation à l'image** :

- ❑ [Lycéens et apprentis au cinéma](#)
- ❑ [Passeurs d'images](#)

L'AcrirA fédère **67 cinémas** art et essai, indépendants et de proximité et **5 circuits itinérants** : [Cinébus tournées 1 et 2](#), [Écran mobile-CDPC74](#), [Ciné vadrouille](#), [Écran vagabond du Trièves](#).

Le réseau rayonne dans quelques 400 communes réparties sur **7 départements** : l'Ain, les Hautes-Alpes, la Drôme, l'Isère, la Loire, la Savoie et la Haute-Savoie.

Il rassemble près de **2 millions de spectateurs** chaque année.



L'AcrirA a commencé à réfléchir au projet de création d'une plateforme de covoiturage dédiée à la salle de cinéma en 2020, à l'initiative de membres du conseil d'administration. Un groupe de travail, composé d'administrateurs-trices et de membres de l'équipe salariée, a été constitué.



Constat

- des salles en milieu rural ou semi-urbain
- un manque de transports en commun
- des spectateurs parfois isolés

Le projet

- Créer une plateforme de covoiturage organisée autour d'une sortie cinéma, en mettant la salle au cœur du projet.
- Partir du désir de voir un film en salle de cinéma plutôt que du déplacement en lui-même.



Les objectifs



- Apporter une alternative de transport dans des zones où les transports en commun n'existent pas ou peu.
- Faire un geste citoyen en réduisant l'empreinte écologique par la mutualisation de la voiture.
- Réduire d'éventuels coûts annexes (places de stationnement, péages, prix du carburant)
- Favoriser la convivialité et l'échange entre les spectateurs autour d'un film, d'une soirée spéciale ou d'un spectacle.
- Elargir et renouveler les publics.
- Ancrer la salle au sein d'une communauté de spectateurs, placer les exploitants au cœur du dispositif.
- Mettre en valeur les échanges autour d'une sortie cinéma, les « à côté », « l'après séance ».





En bref

- Un lieu d'échange convivial autour d'une passion commune.
- Un renouvellement et un élargissement des publics.
- Une mise en valeur de l'avant et l'après séance.
- Un outil pérenne, une fidélisation des utilisateurs.



En pratique

- Un site Internet et une application mobile.
- Une recherche de trajet ciblée.
- Un outil et un service simples et gratuits.



Mode d'emploi



JE SUIS SPECTATEUR.TRICE

> je crée un compte et remplis les fiches dédiées

1. fiche identité



2. fiche spectateur



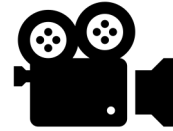
3. fiche utilisateur



4. fiche fidélité



Mode d'emploi



JE SUIS EXPLOITANT.E D'UNE SALLE DE CINÉMA, DIRECTEUR.TRICE D'UN CINÉ-THÉÂTRE

> je crée un compte et remplis les fiches dédiées

1. fiche identité



2. fiche salle(s)



3. fiche fidélité



Mode d'emploi

spectateur.trice connecté.e



fiche spectateur



fiche(s) salle

notifications en fonction de mes choix



1. *Film n°1*
samedi / 20h30
cinéma - ville

2. *Film n°2*
jeudi / 18h
cinéma - ville

3. *Film n°3*
mercredi / 14h30
cinéma - ville

4. *Film au choix*
date / heure
cinéma - ville

choix proposition



fiche utilisateur

choix passager ou conducteur



mise en relation avec des conducteurs ou passagers, accord sur le trajet



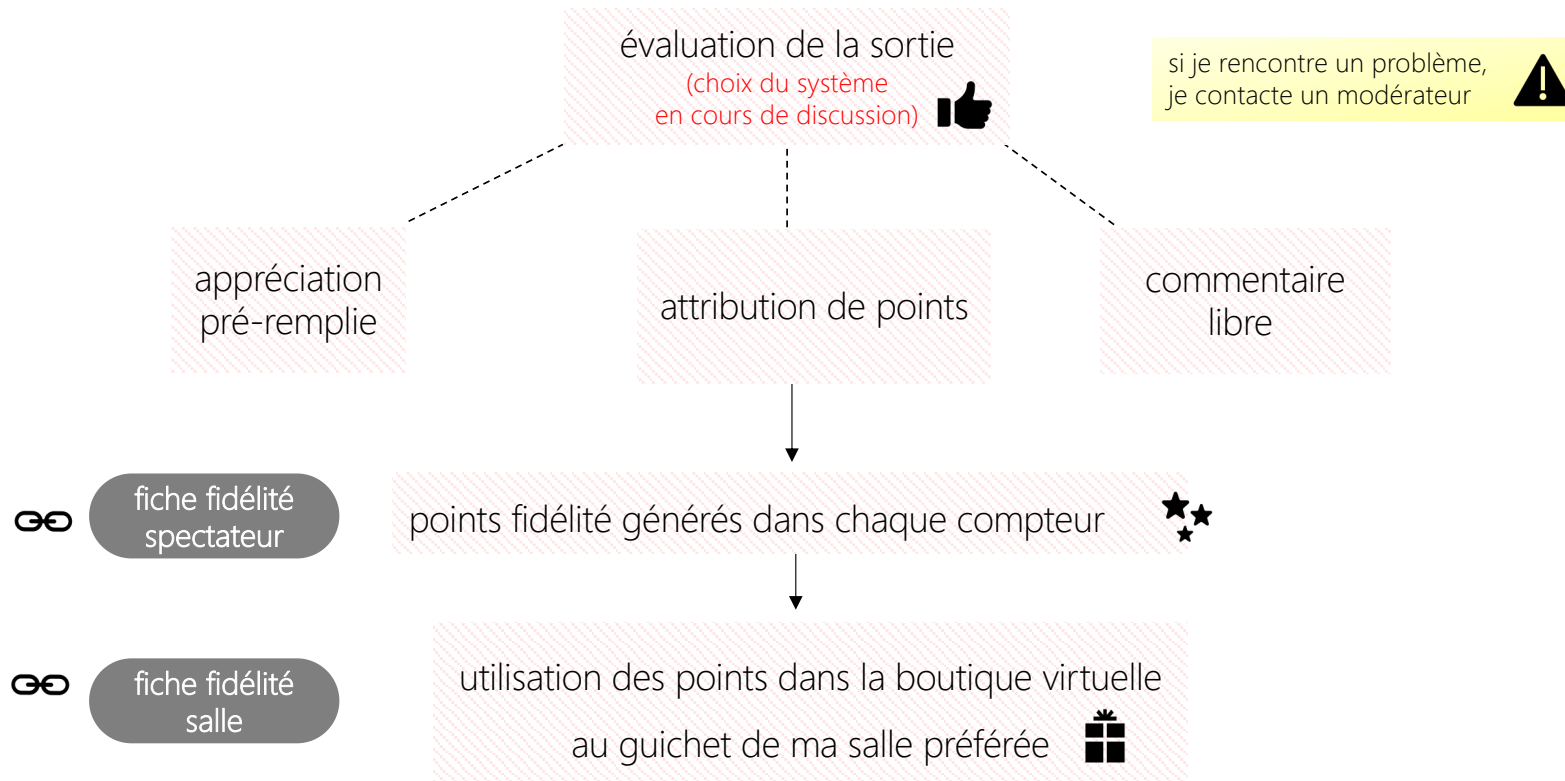
> des points fidélité sont mis en attente dans chaque compte



spectateur.trice connecté.e (suite)



↔ trajet A/R vers la salle de cinéma / discussion autour du film



Mode d'emploi



exploitant.e connecté.e

saisie de la programmation

Allociné, Monnaie service,
autre logiciel ou manuellement



gestion simplifiée d'une boutique virtuelle (*fiche fidélité*)



aide à la communication
de ce nouvel outil
valorisation communautés,
fidélisation spectateurs



Mode d'emploi

JE SUIS VISITEUR.SE NON CONNECTÉ.E



je peux voir :

- les trajets par jour et heure
- les trajets par lieu de départ
- les trajets par salle de destination
- les trajets par film

- les places disponibles de la part de conducteurs
- les demandes de trajets de la part de passagers

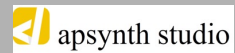
Je n'ai pas accès aux données personnelles, appréciations et coordonnées des utilisateurs.



Je suis intéressé.e par un trajet ? > création d'un compte



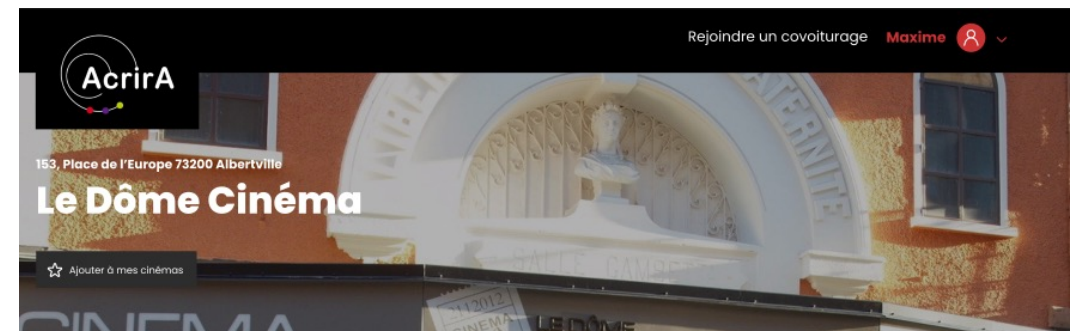
Le prestataire web



www.apsynth.com

bureaux de Valence

➤ Agence web spécialisée en ingénierie logicielle et en développement d'applications web. Ils proposent depuis plus de 10 ans des prestations à forte valeur ajoutée pour le développement d'affaires et la conception de plateformes web. Ils ont notamment développé le site GoMesse.



De Charlotte Gainsbourg
Jane par Charlotte

12 janvier 2022 / 1h 30min / Documentaire / France
Avec Jane Birkin, Charlotte Gainsbourg

Charlotte Gainsbourg a commencé à filmer sa mère, Jane Birkin, pour la regarder comme elle ne l'avait jamais fait. La pudeur de l'une face à l'autre n'avait jamais permis un tel rapprochement. Mais par l'entremise de la caméra, la glace se brise pour faire émerger un échange inédit, sur plusieurs années, qui efface peu à peu les deux artistes et les met à nu dans une conversation intime inédite et universelle pour laisser apparaître une mère face à une fille. Jane par Charlotte.



maquettes - création du site en cours



Le prestataire web (suite)



Rejoindre un covoiturage **Maxime**

TRAVELLING

[NOM DU FILM]
Fiche covoiturage
Samedi 22 juin - 12h30

LE TRAJET

[prénom] 3/4 Places disponibles
3 trajets effectués

11h00 **Grenoble**
Place de la Fontaine
Aller-retour 2 places

11h30 **Chamrousse**
42 Pl. de Bellecourne

12h26 **Le Victoria - Aix-les-Bains**
Séance de 12h25
Jana par Charlotte
50 min (14,2 km)
[Voir la carte](#)

80446361096

MESSAGERIE **LES PASSAGERS**

[prénom] - [date - heure]

Pouvez vous passer me prendre sur la place du marché devant le café ?

Moi - [date - heure]
Bien sûr je serai là à 11h45

[prénom] - [date - heure]
Parfait !

tappez votre message...

Rejoindre un covoiturage **Maxime**

TRAVELLING

11h30 **Chamrousse**
42 Pl. de Bellecourne
Aller-retour 2 places

12h26 **Le Victoria - Aix-les-Bains**
Séance de 12h25
Jana par Charlotte
50 min (14,2 km)
[Voir la carte](#)

Annuler le trajet

MESSAGERIE **LES PASSAGERS**

Places disponibles : 2 / 4
Demandes en attente : 3

[prénom]
42 Pl. de Bellecourne
3840 Chamrousse
[Contacter \[prénom\]](#)

[prénom]
42 Pl. de Bellecourne
3840 Chamrousse
[Contacter \[prénom\]](#)

[prénom]
42 Pl. de Bellecourne
3840 Chamrousse
[Contacter \[prénom\]](#)

[prénom]
42 Pl. de Bellecourne
3840 Chamrousse
[Contacter \[prénom\]](#)

maquettes - création du site en cours



Salles test

19 salles – 4 circuits de cinéma itinérant

ACRIRA (7)

La Vence Scène à St Egrève (Isère)

Le Cairn/Clap à Lans en Vercors (Isère)

Cinébus – Circuit de cinéma itinérant (Haute-Savoie)

Fellini à Villefontaine (Isère)

La Trace à Villard (Haute-Savoie)

Auditorium Seynod Annecy (Haute-Savoie)

Ecran vagabond du Trièves - Circuit de cinéma itinérant (Isère)

LES ÉCRANS (5)

Ecran-Village à Vernoux en Vivarais - Circuit itinérant (Ardèche)

Les Templiers à Montélimar (Drôme)

Arlequin à Nyons (Drôme)

Le Regain au Teil (Ardèche)

Le Ciné à Cruas (Ardèche)



GRAC (5)

Les 400 Coups à Villefranche-sur-Saône (Rhône)

L'Horloge à Meximieux Cinéma (Ain)

Ciné Mourguet à Ste-Foy-lès-Lyon (Rhône)

Family cinéma à Saint-Just-Saint-Rambert (Loire)

Cinéma Le Club à Nantua (Ain)

PLEIN CHAMP (3)

Ciné-parc – Circuit de cinéma itinérant (Puy-de-Dôme)

Cinéma Rex à Courpière (Puy-de-Dôme)

Le Rio à Clermont-Ferrand (Puy-de-Dôme)



Ambitions

Calendrier prévisionnel :

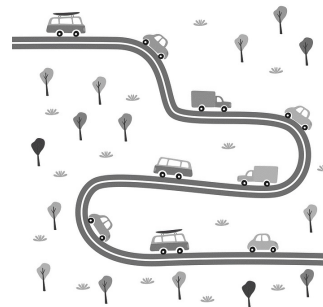
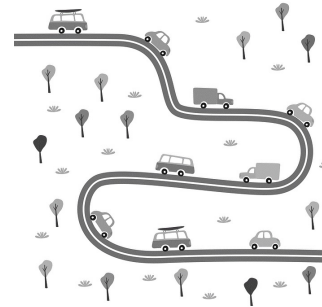
- phase test printemps-été 2023 (1)
- lancement de la plateforme automne 2023 (2)

- ❖ 3. Déclinaison sur l'ensemble du territoire de la région **Auvergne-Rhône-Alpes**



- ❖ 1. Lancement dans des salles test de la région

(réseaux AcirA, GRAC, Les Écrans, Plein Champ)



- ❖ 4. Élargissement national et/ou aux sorties culturelles



Les Écrans



- ❖ 2. Déploiement auprès de toutes les salles adhérentes des réseaux

